



PARKE

LAMINATE WOOD FLOORS
MADE IN TURKEY

AC4 - HDF FLOORING



**INTERIO
FLOORS**

NEW DESIGNS 2024/25

Home Interior Inspiration

AGT Parke Laminate Wood Floors, proudly made in Turkey, offer a perfect blend of craftsmanship, durability, and aesthetic appeal. Inspired by the rich tradition of Turkish artistry and engineered with modern precision, these floors are more than just a surface to walk on—they are a statement of style, quality, and sustainability. Each plank is meticulously designed to replicate the natural beauty of wood while providing the durability and ease of maintenance that modern lifestyles demand.

Whether you're creating a cozy home environment or designing a sophisticated commercial space, AGT Parke Laminate Wood Floors offer the warmth and character of authentic wood with the resilience to withstand everyday wear and tear. With a variety of finishes and textures, you can personalize your space to reflect your unique taste. Choose AGT Parke and let your floors tell a story of elegance, tradition, and innovation.

AGT



EFFECT	SPECS
SURFACE	REGISTERED GRAIN
GROVE	V GROVE
GRADE	AC4
LENGTH	48INCH
WIDTH	8INCH
THICKNESS	8MM

CORVINA	SPECS
SURFACE	FINE GRAIN
GROVE	NO GROVE
GRADE	AC3
LENGTH	48INCH
WIDTH	8INCH
THICKNESS	7.5MM

EFFECT



ALTAY

PRK908

EFFECT



ALP

PRK904

EFFECT



ELBRUZ

PRK911



altay

Estetiğin doruk noktası!
Altın, demir, bakır ile
dolmuş sıradanlığın zengin
renklerine ayak basın.
The climax of aesthetics!
Take a step on to the rich
colors of the mountain range.
Filled with gold, iron and copper.



alp

Dağların, kar ve bulutların
büyüleyici atmosferi!
Mekânınızda ferah bir
izlenime sahip olun.
Fascinating atmosphere of
mountains, snow and clouds!
Have a spacious impression
in your space.



elbruz

Buzul kaplı zirvelere doğru
bir yolculuk! Kar kaplı dağların
güzelliğini mekânınıza taşıyın.
A journey to the glacial peaks!
Bring the magical beauty of the
snow-covered mountains
to your place.

EFFECT



NIRVANA

PRK910

EFFECT



ATLAS

PRK913

EFFECT



LOGAN

PRK914



nirvana

Kanada'nın dağlarından
bir parça. Yeniliğin ve ferahliğin
zirvesinde yürüyün!
A piece from Canada's peaks.
Walk at the peak of innovation
and refreshment!



atlas

Dağların ve vadilerin
arasında yürüyün, keyfini
yaşayın, mekânınızda sıcak
bir atmosferi gözetin.
Enjoy a unique walk
between mountains and
valleys. Create a warm
atmosphere in your place.



logan

Beyaz bulutlar, gri toprak
tonlarıyla buluşuyor!
Yaşam alanınızda
ferahliği keşfedin.
Snow white clouds meet
grey earth tones!
Discover the freshness
in your living spaces.

EFFECT



EVEREST

PRK903

EFFECT

NEW
PRODUCT

ROSSO

PRK909

EFFECT

NEW
PRODUCT

PAMIR

PRK906



everest

Zirvelerin doğallığı ayaklarınıza serilsin! Hayal ettiğiniz yeniliğe mekanınızda ulaşın.

Let the naturalness of the peaks lay under your feet! Achieve the innovation you dream of in your space.



rosso

El değmemiş topraklardan ilham alan eşsiz bir dekor! Gün batımının sıcak esintilerini mekanınızda hissedin.

A unique decor inspired by untouched lands! Feel the warm breezes of the sunset in your space.



pamir

Orta Asya'nın zirvelerinden bir parça! Sıradagların eşsiz dekorlarıyla mekanınızda doğanın keyfini çıkarın.

A piece from the peaks of Central Asia! Enjoy the nature vibes at your space with the unique decors of the mountain range.

EFFECT



EFFECT



EFFECT

**SOLARO****PRK912****TIBET****PRK902****FUJI****PRK905**

EFFECT



URAL

PRK907

EFFECT



TOROS

PRK901

CORVINA



PIGATO

PRK803



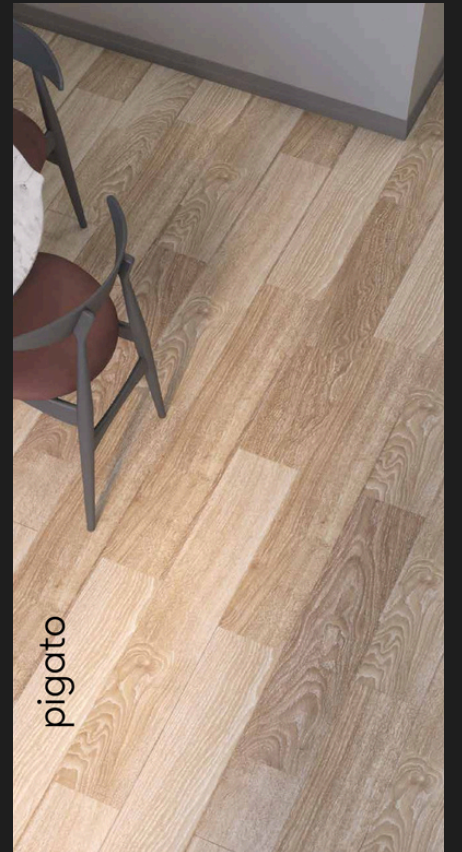
ural

Toprak tonların sıcaklığı
estetikte buluştu.
Her anınızda doğaya
bir adım atın.
The warmth of soil tones
met with aesthetics.
Take a step into the
nature in every moment.



toros

Dağların koyu toprak
zenginliğini keşfedin
ve yaşam alanınızda
arzuladığınız görünümü
yakalayın.
Discover the richness
of dark soil tones of
mountains and have the
look you desire in your
living space.



pigato

CORVINA

CORVINA

CORVINA



ALBANA

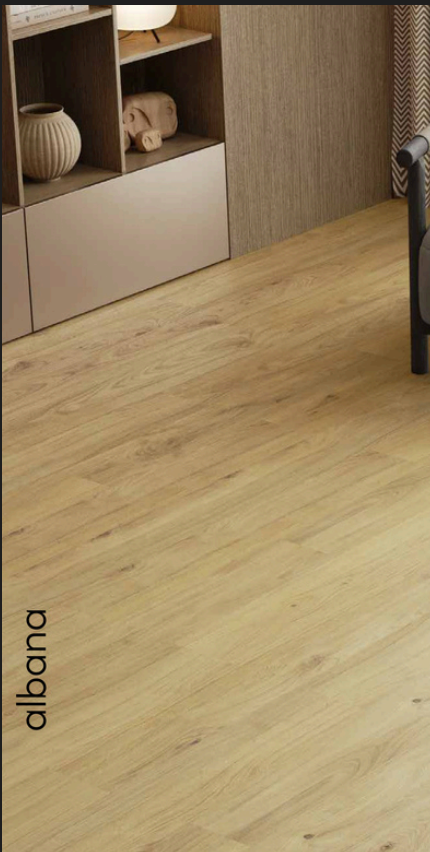
PRK804

VEGA

PRK808

PERLE

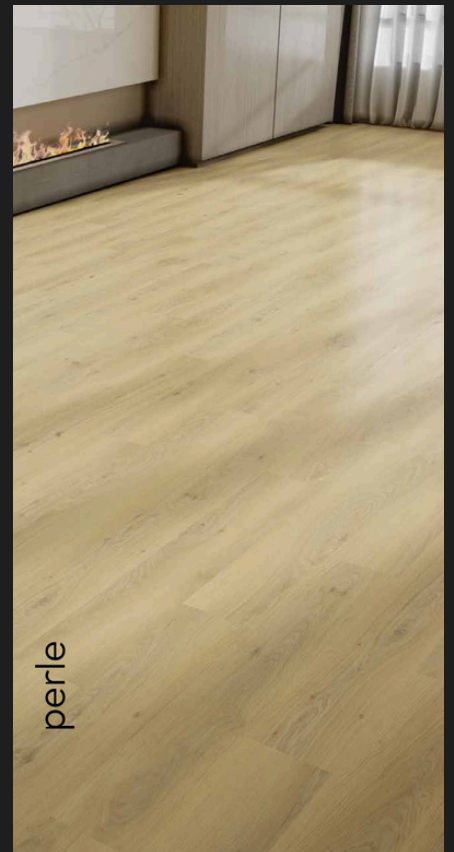
PRK806



albana



vega



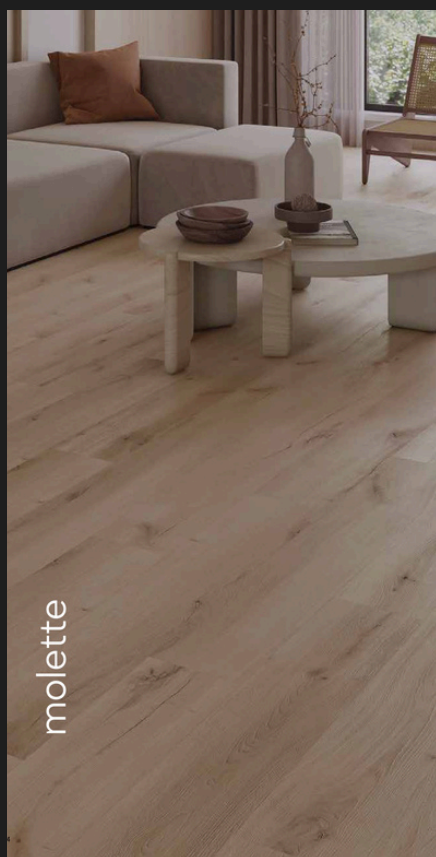
perle

CORVINA



MORLETTE

PRK805



molette

CORVINA



KALEO

PRK802



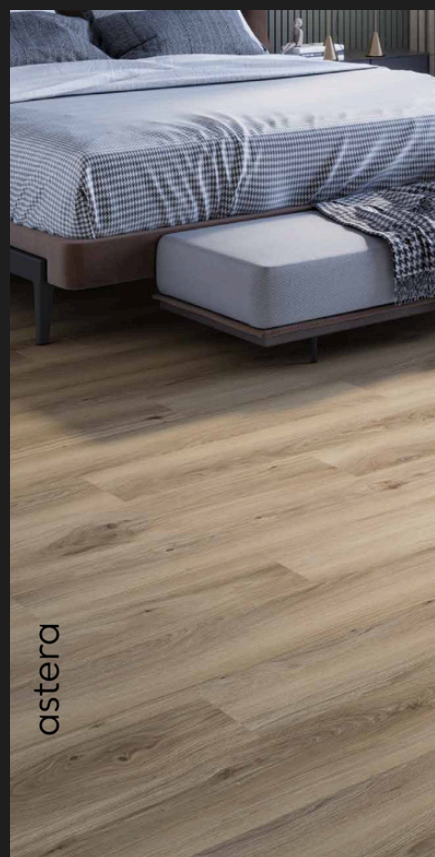
kaleo

CORVINA



ASTERA

PRK807



astera

CORVINA

CORVINA

CORVINA



ANITA

PRK801



FABA

PRK809



ASTERA

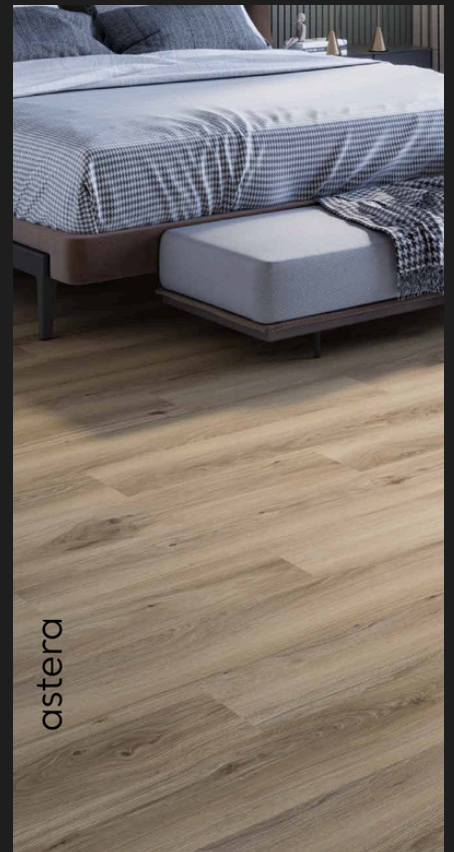
PRK807



anita



faba



astera

CORVINA



EFFECT







EFFECT SERIES

TOROS



EFFECT SERIES

URAL



CORVINA SERIES

PIGATO



CORVINA SERIES

KALEO



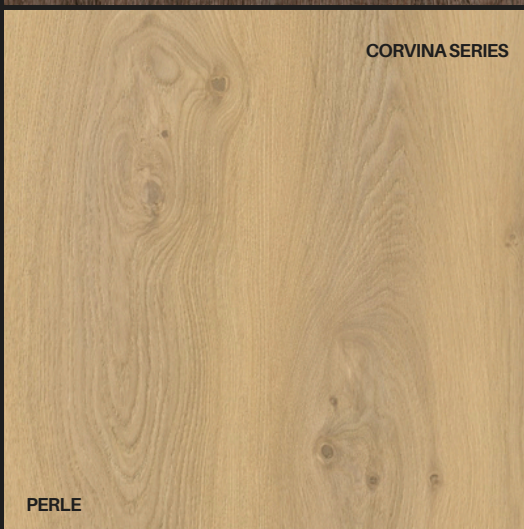
CORVINA SERIES

ALBANA



CORVINA SERIES

LEGA



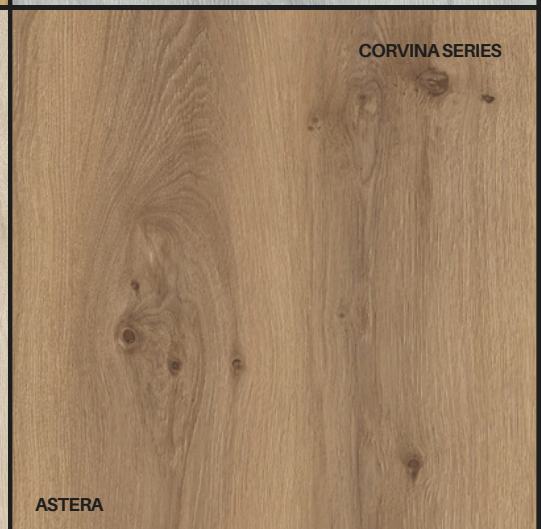
CORVINA SERIES

PERLE



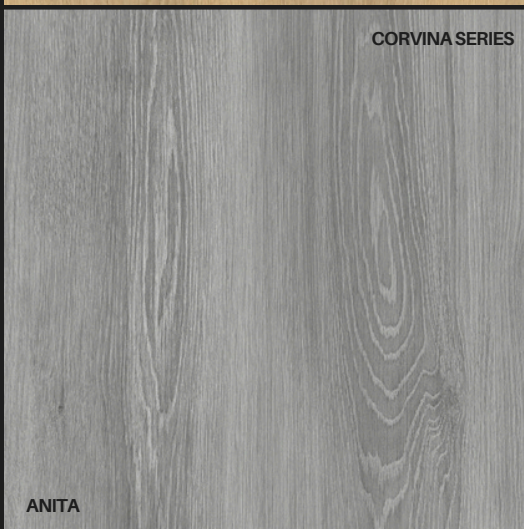
CORVINA SERIES

MORLETTE



CORVINA SERIES

ASTERA



CORVINA SERIES

ANITA



CORVINA SERIES

FABBA



CORVINA SERIES

PERLE

CORVINA TEKNİK ÖZELLİKLER

CORVINA TECHNICAL SPECIFICATIONS

ÖZELLİKLER / SPECIFICATIONS	STANDART / STANDARD	SONUÇLAR / RESULTS
Elementler arası kalınlık farkı <i>Thickness difference between elements</i>	EN 13329	T ortalama < 0,50 mm t max-t min < 0,50 mm T average < 0,50 mm t max-t min < 0,50 mm
Elementin baş kısım gönye sapması <i>Deviation from squareness of element</i>	EN 13329	Q max < 0,2mm
Yüzey tabakasının uzunluğu <i>Length tolerance</i>	EN 13329	l < 1500mm l fark < 0,5mm l < 1500mm l difference < 0,5mm
Yüzey tabakasının genişliği <i>Width tolerance</i>	EN 13329	W ortalama fark 0,10mm w max- w min < 0,20mm W average difference 0,10mm w max- w min < 0,20mm
Kılıcına dönme miktarı <i>Edgewise bending</i>	EN 13329	0,30 mm
Elementin yüzey düzgünlüğü <i>Element's surface smoothness</i>	EN 13329	Fw içbükey < %0,15 fw dışbükey < %0,20 F1 içbükey < %0,50 fl dışbükey < %1,00 Fw concave < %0,15 fw convex < %0,20 F1 concave < %0,50 fl convex < %1,00
Elementler arası açıklık <i>Space between elements</i>	EN 13329	O ortalama < 0,15mm o en büyük 0,15mm O average < 0,15mm o max 0,15mm
Elementler arası yükseklik farkı <i>Height difference between elements</i>	EN 13329	H ortalama < 0,10mm H max < 0,15mm H average < 0,10mm H max < 0,15mm
Yüzey sağlamlığı <i>Surface soundness</i>	EN 13329	S > 1 N/mm ²
Işık hızlığı <i>Light fastness</i>	EN ISO 4892 - 2:200	EN 20105 - A02'ye göre gri ölçekte ≥ 4 maruz kalmayan ve maruz kalan örnek parça arasındaki renk kontrastı Colour contrast between unexposed and exposed sample part ≥ 4 of grey scale according to EN 20105 - A02
Çarpma mukavemeti <i>Impact resistance</i>	EN 13329	31. ve 32. sınıf için IC1 IC1 for 31th and 32th class
Koltuk tekerleği etkisi <i>Determination of the effect of a castor chair</i>	EN 425	Görünümde bir değişiklik veya zarar olmayacak No change or damage on appearance should occur
Mobilya ayağı etkisi <i>Determination of the effect of a castor furniture</i>	EN 424	Görülebilir zarar olmamalıdır. No visible damage should occur
Sıcak kaplara dayanıklılık <i>Resistance to hot pots</i>	EN 13329	Sınıf 4 / Class 4
Su buharına karşı dayanıklılık <i>Resistance to water vapor</i>	EN 13329	Sınıf 4 / Class 4
Leke tutmaya karşı dayanıklılık <i>Stain resistance</i>	EN 13329	Sınıf 5 / Class 5
24 saat suda şişme <i>24 hours swelling in thickness</i>	EN 13329	< %18
Yoğunluk <i>Density</i>	EN 323	AGT'ye özgü/Specific to AGT
Eğilme dayanımı <i>Bending strenght</i>	EN 317	850-900 kg/mm ³
Elastikiyet modülü <i>Modulus of elasticity</i>	EN 310	> 3500 N/mm ²
Çekme dayanımı <i>Vertical internal bond</i>	EN 319	> 1,2 N/mm ²

EFFECT / EFFECT PREMIUM / EFFECT ELEGANCE TEKNİK ÖZELLİKLER

EFFECT / EFFECT PREMIUM / EFFECT ELEGANCE TECHNICAL SPECIFICATIONS

ÖZELLİKLER / SPECIFICATIONS	STANDART / STANDARD	SONUÇLAR / RESULTS
Elemanlar arası kalınlık farkı <i>Thickness difference between elements</i>	EN 13329	T ortalama < 0,50 mm t max-t min < 0,50 mm T average < 0,50 mm t max-t min < 0,50 mm
Aşınma dayanımı <i>Abrasion Resistance</i>	EN 438	Effect: Devir > 4000 Cycle > 4000 Effect Premium & Elegance: Devir > 6000 Cycle > 6000
Elemanın baş kısım gönye sapması <i>Deviation from squareness of element</i>	EN 13329	Q max < 0,2mm
Yüzey tabakasının uzunluğu <i>Length tolerance</i>	EN 13329	l < 1500mm l fark < 0,5mm l < 1500mm l difference < 0,5mm
Yüzey tabakasının genişliği <i>Width tolerance</i>	EN 13329	W ortalama fark 0,10mm w max- w min < 0,20mm W average difference 0,10mm w max- w min < 0,20mm
Kılcına dönme miktarı <i>Edgewise bending</i>	EN 13329	0,30 mm
Elemanın yüzey düzgünlüğü <i>Surface smoothness</i>	EN 13329	Fw içbükey < %0,15 fw dışbükey < %0,20 F1 içbükey < %0,50 fl dışbükey < %1,00 Fw concave < %0,15 fw convex < %0,20 F1 concave < %0,50 fl convex < %1,00
Elemanlar arası açıklık <i>Space between elements</i>	EN 13329	O ortalama < 0,15mm o max 0,15mm O average < 0,15mm o max 0,15mm
Elemanlar arası yükseklik farkı <i>Height difference between elements</i>	EN 13329	H ortalama < 0,10mm H max < 0,15mm H average < 0,10mm H max < 0,15mm
Yüzey sağlamlığı <i>Surface soundness</i>	EN 13329	≥ 1,25 N/mm ²
Çizilme mukavemeti (N) <i>Scratch resistance</i>	EN 438	> 3,5
Işık haslığı <i>Light fastness</i>	EN ISO 4892 - 2:200	EN 20105 - A02'ye göre gri ölçekte ≥ 4 maruz kalmayan ve maruz kalan örnek parça arasındaki renk kontrastı Colour contrast between unexposed and exposed sample part ≥ 4 of grey scale according to EN 20105 - A02
Çarpma mukavemeti <i>Impact resistance</i>	EN 13329	32. sınıf için IC2 IC2/ for 32th class 33. sınıf için IC3 IC3/ for 33th class
Koltuk tekerleği etkisi <i>Determination of the effect of a castor chair</i>	EN 425	Görünümde bir değişiklik veya zarar olmayacak No change or damage on appearance should occur
Mobilya ayağı etkisi <i>Determination of the effect of a castor furniture</i>	EN 424	Görülebilir zarar olmamalıdır. No visible damage should occur
Sıcak kaplara dayanıklılık <i>Resistance to hot pots</i>	EN 13329	Sınıf 4 / Class 4
Sigara ateşine karşı dayanıklılık <i>Resistance to cigarette burns fire</i>	EN 13329	Sınıf 4 / Class 4
Su buharına karşı dayanıklılık <i>Resistance to water vapor</i>	EN 13329	Sınıf 4 / Class 4
Leke tutmaya karşı dayanıklılık <i>Stain resistance</i>	EN 13329	Sınıf 5 / Class 5
24 saat suda şişme <i>24 hours swelling in thickness</i>	EN 13329	< %18
Yoğunluk <i>Density</i>	EN 323	850-900 kg/m ³
Eğilme dayanımı <i>Bending strenght</i>	EN 317	40 N/mm ²
Elastikiyet modülü <i>Modulus of elasticity</i>	EN 310	3500 N/mm ²
Çekme dayanımı <i>Vertical internal bond</i>	EN 319	≥ 1,2 N/mm ²